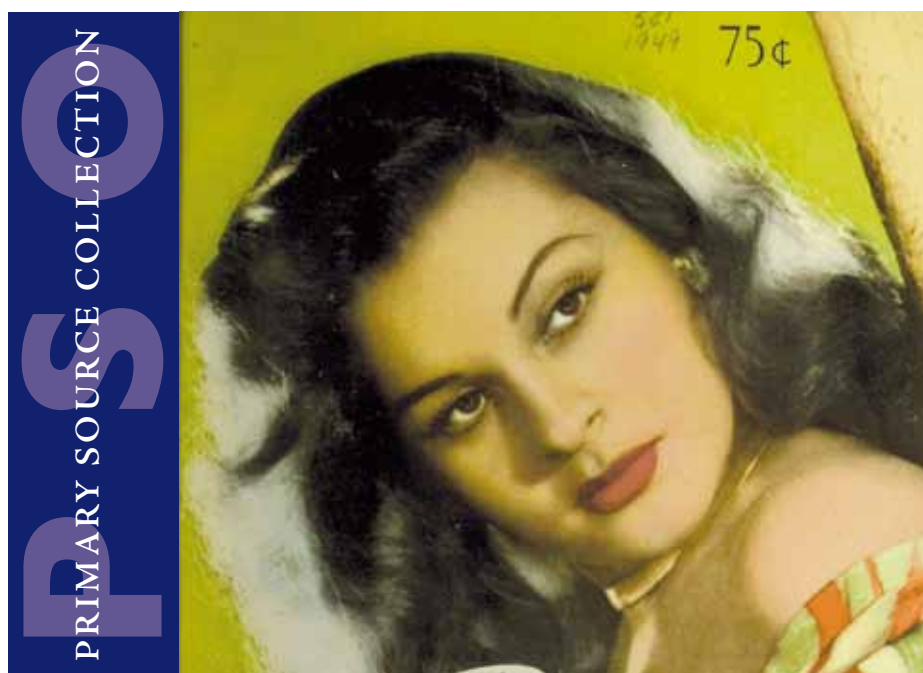


Cine Clásico Mexicano en línea

*De los archivos de Filmoteca de la Universidad
Nacional Autónoma de México (UNAM)*

Asesor: Carl J. Mora, *The University of New Mexico*



“Época de Oro”

Desde sus inicios a finales de la última década del siglo XIX hasta su “Época de Oro” (1930 a 1960) el cine mexicano fue invariablemente el más grande y más importante de todos los países hispanohablantes. Durante su apogeo la industria cinematográfica mexicana producía un promedio de cien películas al año y suministraba entretenimiento de la pantalla tanto para el público nacional, como a los mercados internacionales de América Latina, Estados Unidos y Europa. La Época de Oro del cine mexicano se ilumina en esta compilación de revistas de cine populares, hojas sueltas de películas y el archivo personal del director pionero Fernando de Fuentes.

Animar a la gente ir al cine

Entre las publicaciones periódicas se encuentran las importantes revistas *Cinema Reporter* (1943-1965) y *Cine Mundial* (1951-1955), así como números extremadamente raros de *El Cine Gráfico* (1935) y de *El Mundo Ilustrado* (1902-1910), una revista de arte que también contenía anotaciones sobre las películas. El verdadero

alcance de la popularidad del cine mexicano se ilustrado en *Cinelandia* (1931-1947), que se publicaba en Hollywood tanto en español como en inglés. La colección también incluye docenas de hojas sueltas de películas, que se repartían por las calles para animar a la gente ir al cine. Finalmente, por primera vez esta colección da acceso al libro de recuerdos personales de Fernando de Fuentes (1894-1958), uno de los principales cineastas de América Latina hasta la actualidad. Contiene reseñas, fotos fijas de películas, programas y anuncios, arrojando una luz única sobre la carrera de este director pionero.

Vasto material

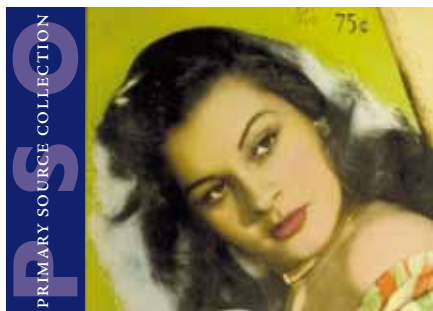
Las fuentes de esta colección, hasta ahora sólo eran accesibles en los archivos de la Filmoteca de la UNAM en la Ciudad de México. No sólo serán de gran valor para los académicos e investigadores que realizan estudios sobre cine y medios de comunicación, y de estudios de Latinoamericanos, sino que también aportan un vasto material para el estudio del impacto histórico, social y político del cine.



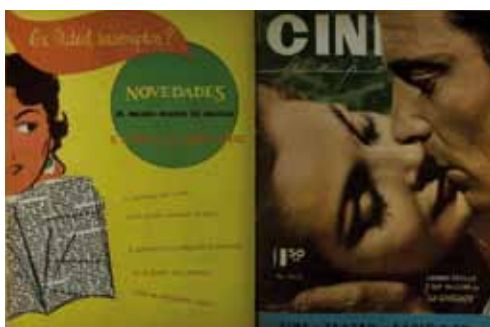
Cine Clásico Mexicano en línea

De los archivos de Filmoteca de la Universidad Nacional Autónoma de México (UNAM)

Asesor: Carl J. Mora, *The University of New Mexico*



- Disponible: Noviembre de 2011
- E-ISBN: 978-90-04-21868-0
- Número de revistas: 5
- Número de imágenes: aprox. 40000 (en color)
- Idioma: Español
- Lista de títulos disponible
- Registros MARC disponibles
- Ofrece la funcionalidad de búsqueda por el texto completo
- Opción de compra: Adquisición directa



Contenido

Publicaciones periódicas

- *El Cine Gráfico* (1935, 1957)
- *Cinema Reporter* (1943-1965)
- *Cine Mundial* (1951-1955)
- *Cinelandia* (1931-1947)
- *El Mundo Ilustrado* (1902-1910)

Materiales de archivo

- Libro de recuerdos de Fernando de Fuentes (1894-1958)
- Recolección de aprox. 175 hojas sueltas de películas

Áreas temáticas

- Estudios de Cine y Medios de Comunicación
- Estudios Latinoamericanos
- Estudios Culturales
- Historia del Arte
- Historia
- Ciencias Sociales
- Estudios de Género

Colecciones de fuentes primarias BRILL afines

- Inicios del cine ruso (Early Russian Cinema)
- Cine soviético (Soviet Cinema)
- Guiones de cine chino y noticieros de la Revolución Cultural (Chinese Film- and Newsreel Scripts from the Cultural Revolution)
- Folletos latinoamericanos del siglo XX (Latin American Twentieth-Century Pamphlets)
- Herencia Hispana en Estados Unidos (US Hispanic Heritage)

Para las opciones de precios, acuerdos de consorcio y períodos de pruebas gratuitas de 30 días para estas colecciones de contacto nosotros en brillonline@brill.nl o brillonline@brillusa.com para los clientes en las Américas.

Where to Order

BRILL
P.O. Box 9000
2300 PA Leiden
The Netherlands
T +31 (0)71-53 53 500
F +31 (0)71-53 17 532
marketing@brill.nl

BRILL
153 Milk Street, Sixth Floor
Boston, MA 02109
USA
T 1-617-263-2323
F 1-617-263-2324
cs@brillusa.com

Or contact your Library Supplier

For General Order Information and Terms and Conditions please go to

brill.nl

brillonline.nl



BRILL